

Erro: O CNS requer utilização do Plug-in Java 1.5.0 ou superior



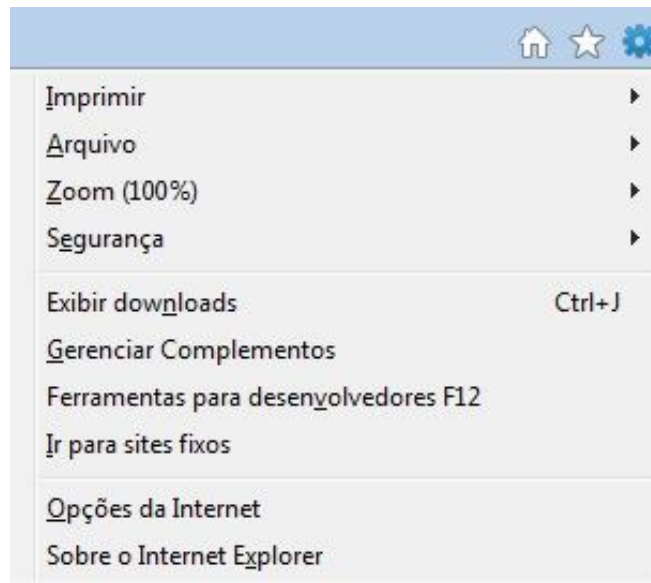
cns requer utilização do plug in java 1.5.0 ou superior

Para corrigir esse erro são necessárias duas etapas.

A primeira etapa consiste em verificar se o o plugin do Java está sendo executado em seu navegador, para isso é preciso acessar o Gerenciamento de Complementos do Internet Explorer.

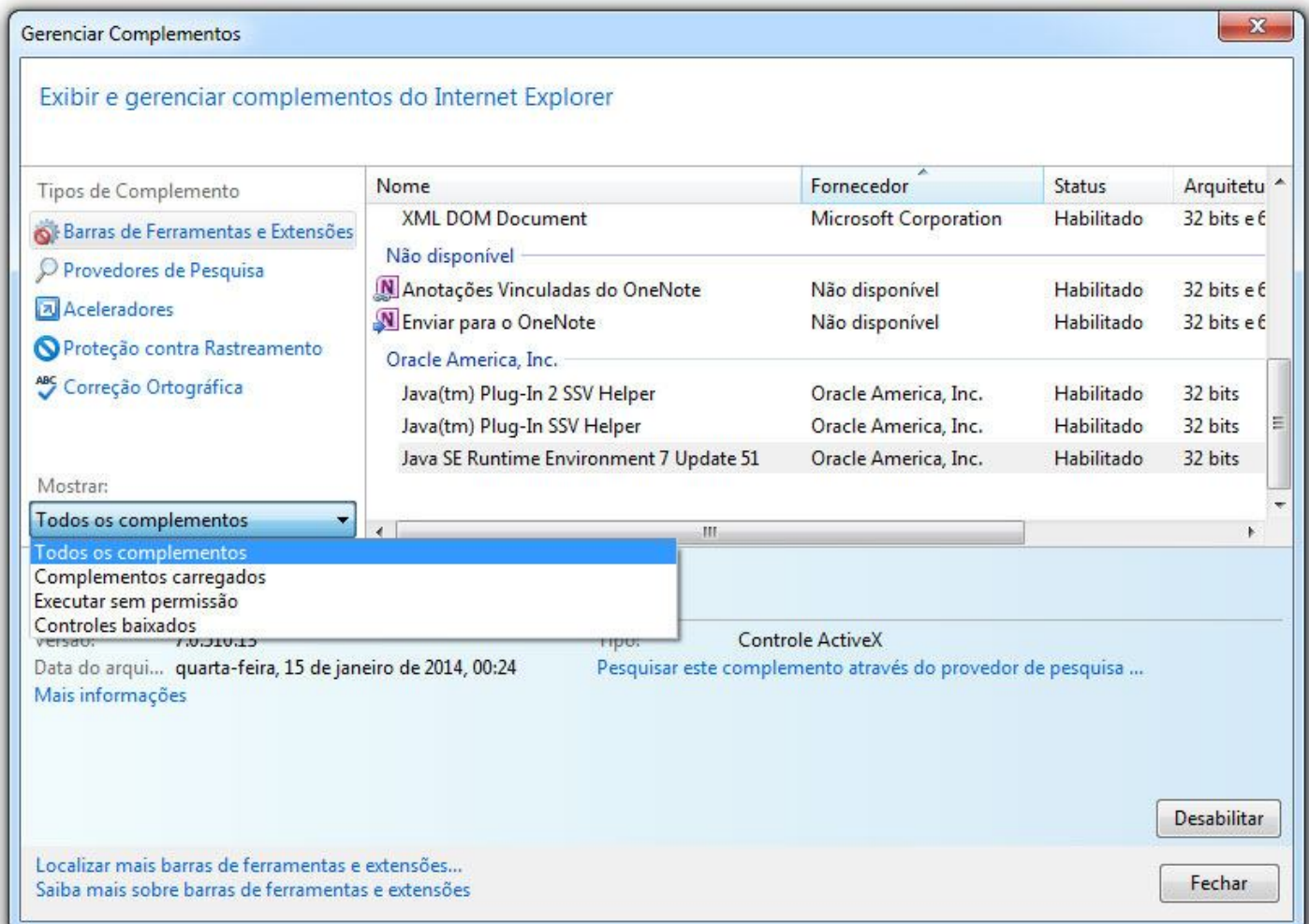
Como acessar:

Pressione simultaneamente as teclas "Alt" e "X" do seu teclado. Ao fazer este procedimento, abrir-se-á um menu no canto superior direito do navegador (vide imagem abaixo)



Clique em Gerenciar Complementos e, onde há o menu Mostrar, escolha Todos os Complementos.

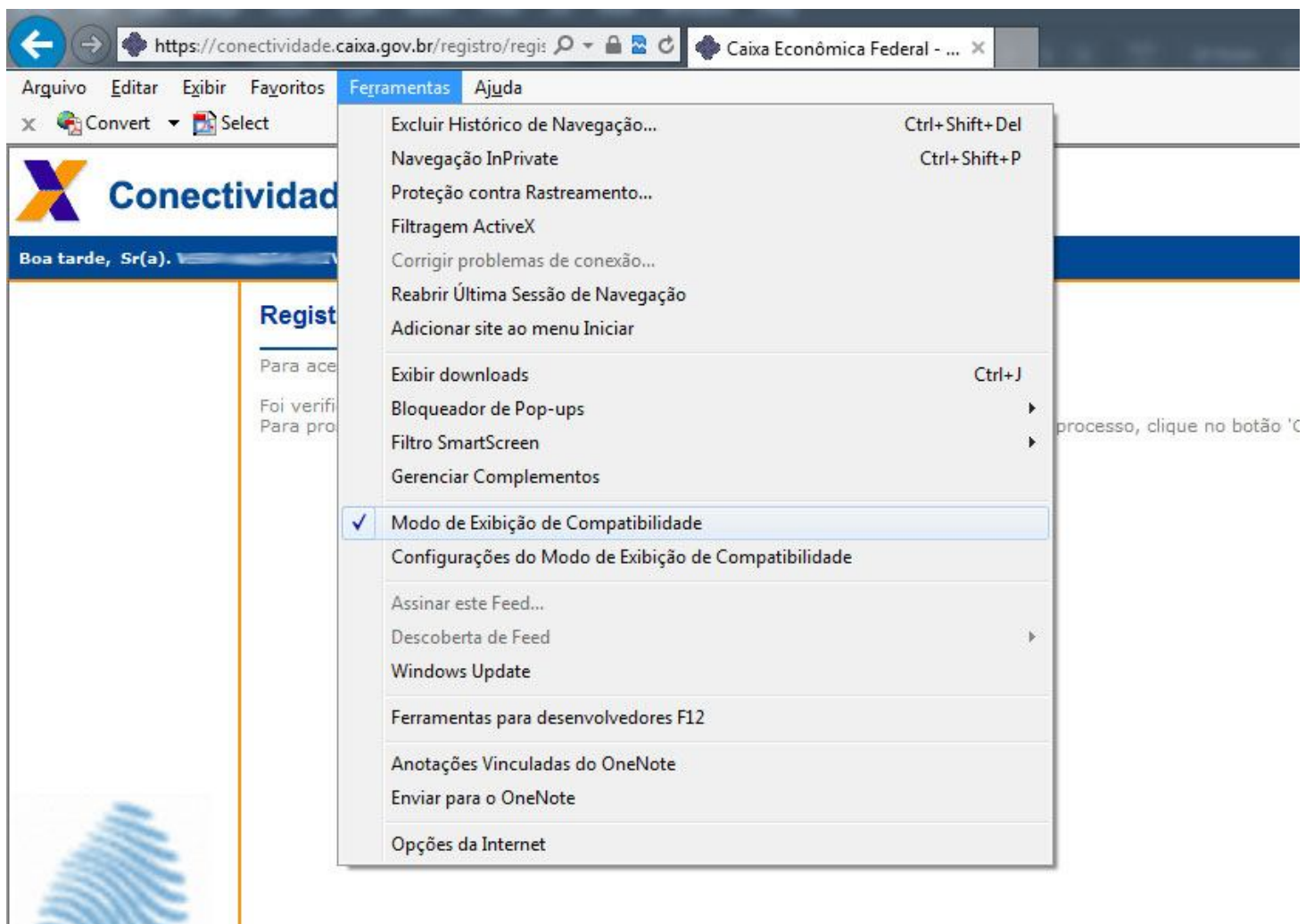
Em seguida, verifique se na lista de Plugins, o Java está ativado, senão estiver, Habilite. (vide imagem abaixo)



Após verificação do plugin do Java no navegador é necessário executar o Modo de Exibição de Compatibilidade.

Para isso siga os seguintes passos:

1. Acesse o Conectividade Social ICP;
2. Pressione simultaneamente as teclas "Alt" e "R" ou "Alt" e "T" dependendo da versão do seu navegador. Caso nenhum dos atalhos funcione, apenas pressione a tecla "Alt" e verifique a barra logo abaixo a barra de endereço e clique no menu Ferramentas;
3. Clique em Modo de Exibição de Compatibilidade. (vide imagem abaixo);



Se preferir, ou se seu navegador mostrar a opção, ao invés de acessar o menu Ferramentas, apenas clique no ícone ao lado do endereço, conforme mostra a figura seguinte:



Se você usa o Internet Explorer 11, provavelmente verá somente a opção Configurações do Modo de Exibição de Compatibilidade. Clique neste item e adicione **“caixa.gov.br”** sem as aspas e feche o assistente.

Após seguir estes procedimentos, o Erro: **O CNS requer utilização do Plug-in Java 1.5.0 ou superior** não aparecerá mais em seu navegador.

Para outros erros, navegue nos posts do blog.

Um bom trabalho a todos!!